

Verso il PGT digitale

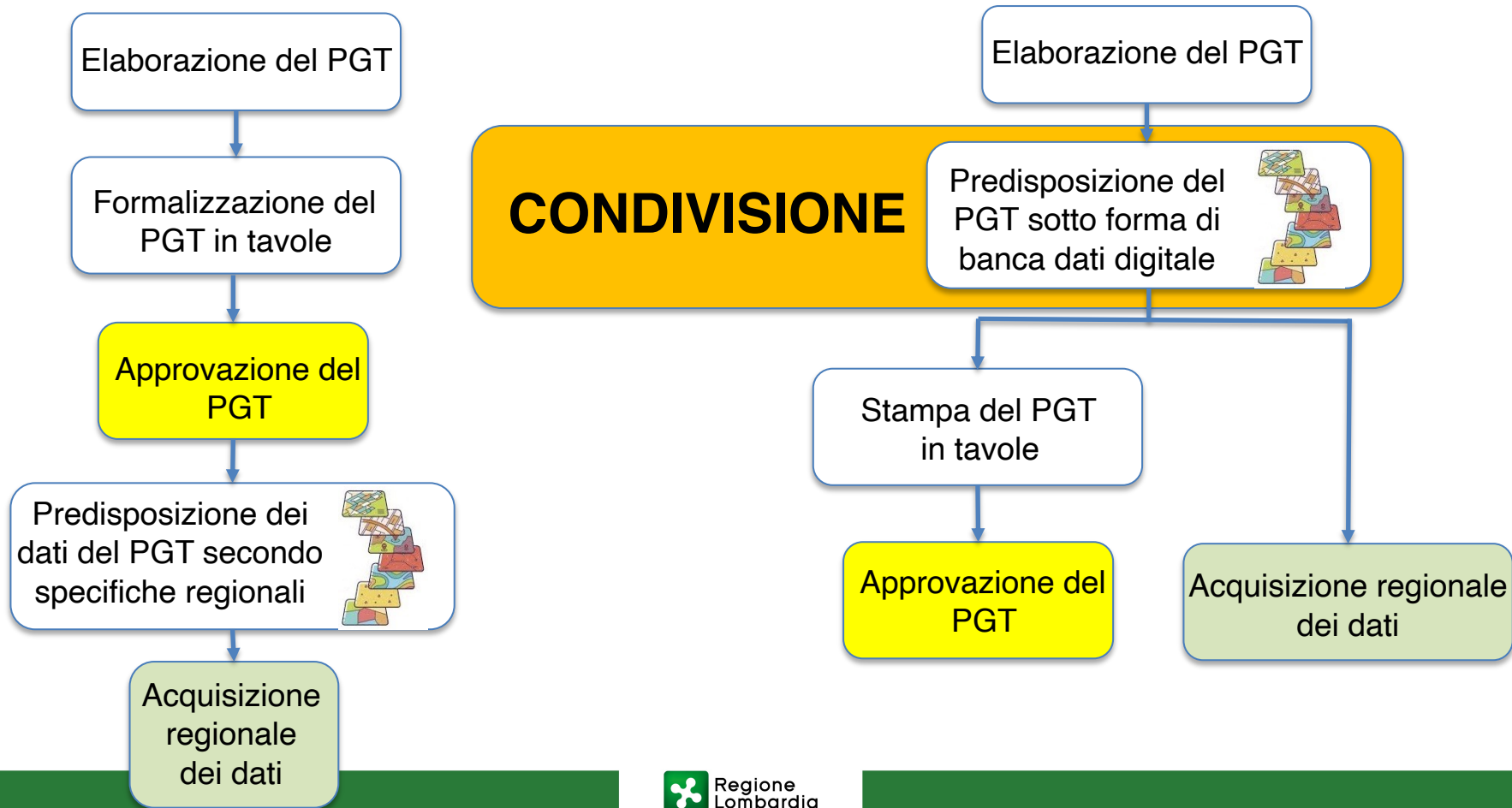


Che cos'è l'attuale banca dati della pianificazione comunale

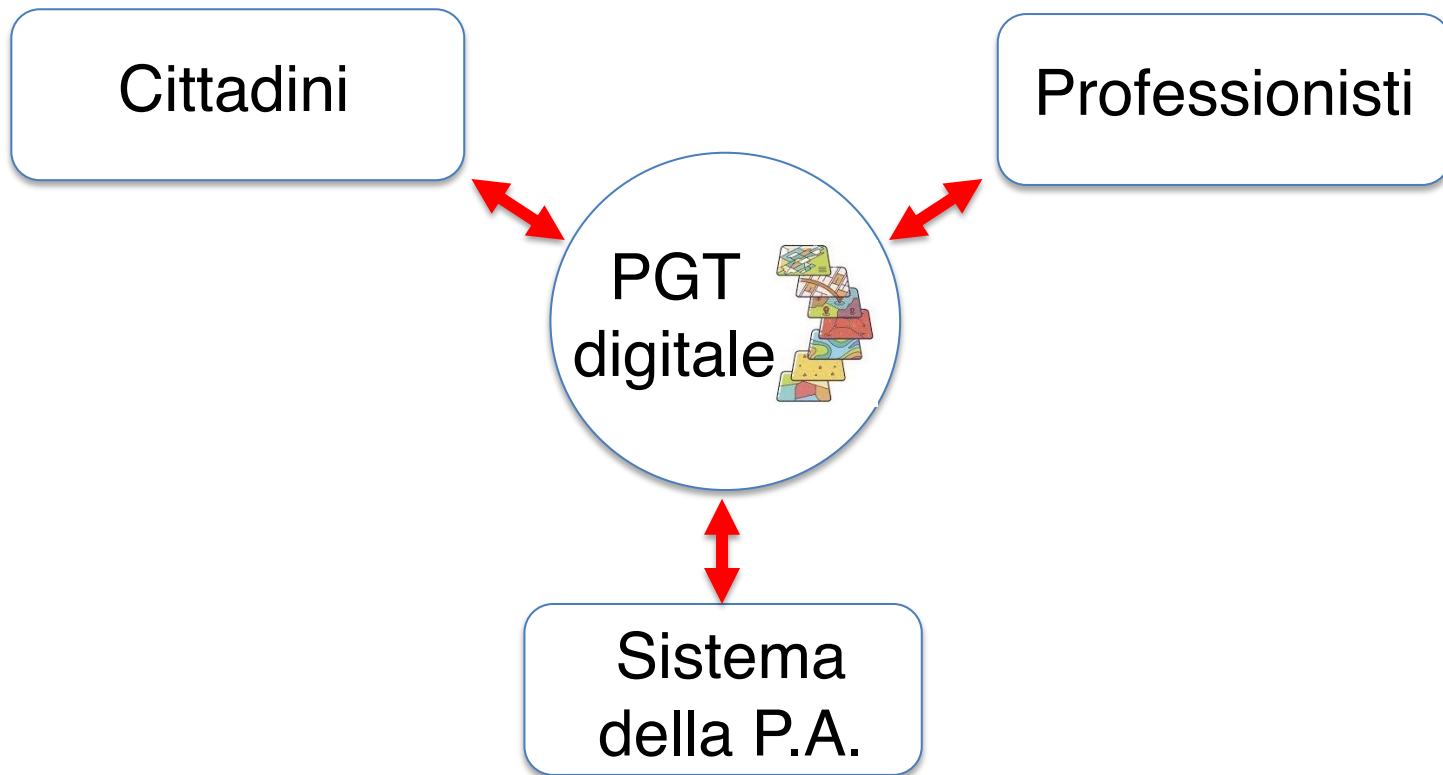
La banca dati dei PGT è una banca dati di produzione comunale, i cui contenuti essenziali sono stati definiti nella «tavola delle previsioni di piano», tavola non presente nella l.r. 12/2005 ma nata nei criteri.

I contenuti disciplinari sono stati tradotti in specifiche tecniche attraverso il documento «schema fisico della tavola delle previsioni di piano» che per necessità (si tratta di una banca dati geografica) da **delle definizioni e delle regole** da rispettare.

Filiera della produzione digitale del PGT



CONDIVISIONE dei dati digitali del PGT



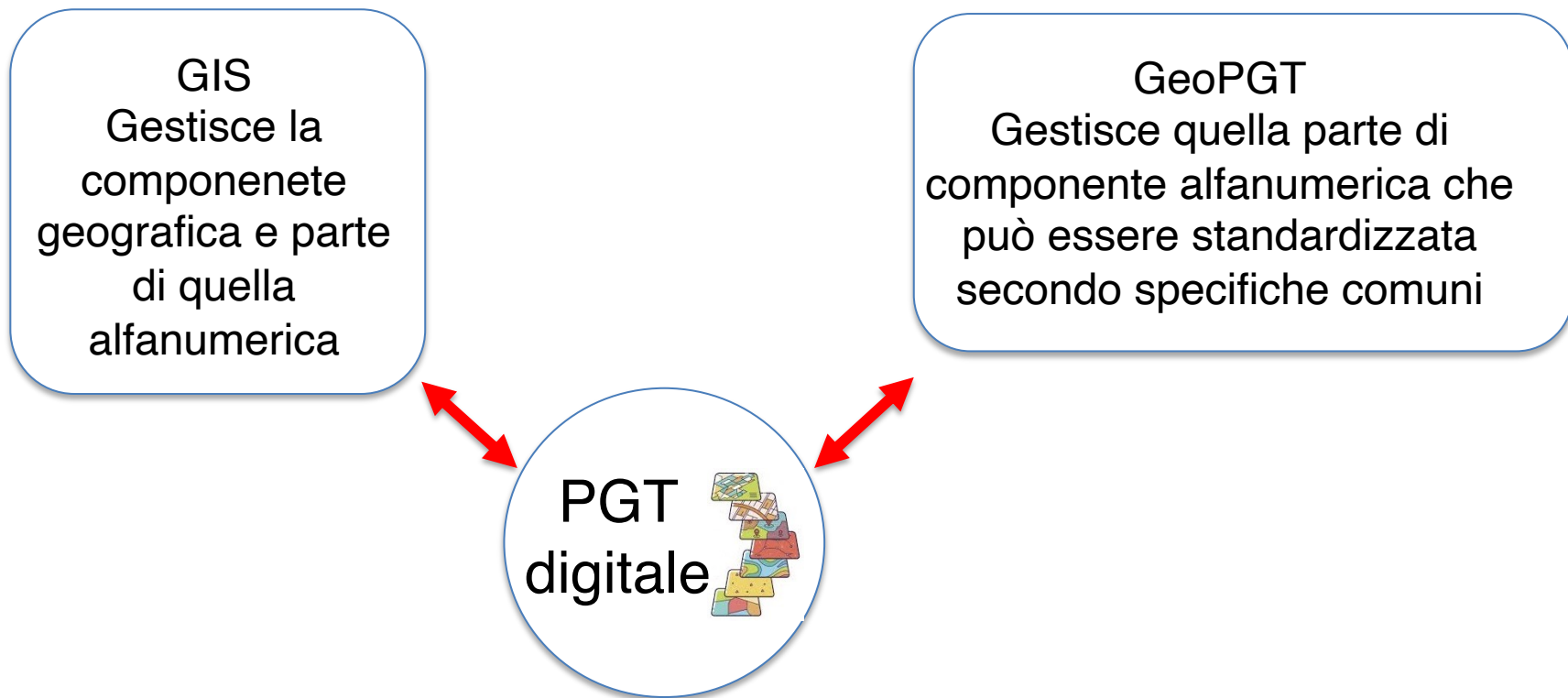
Verso il PGT digitale parte II

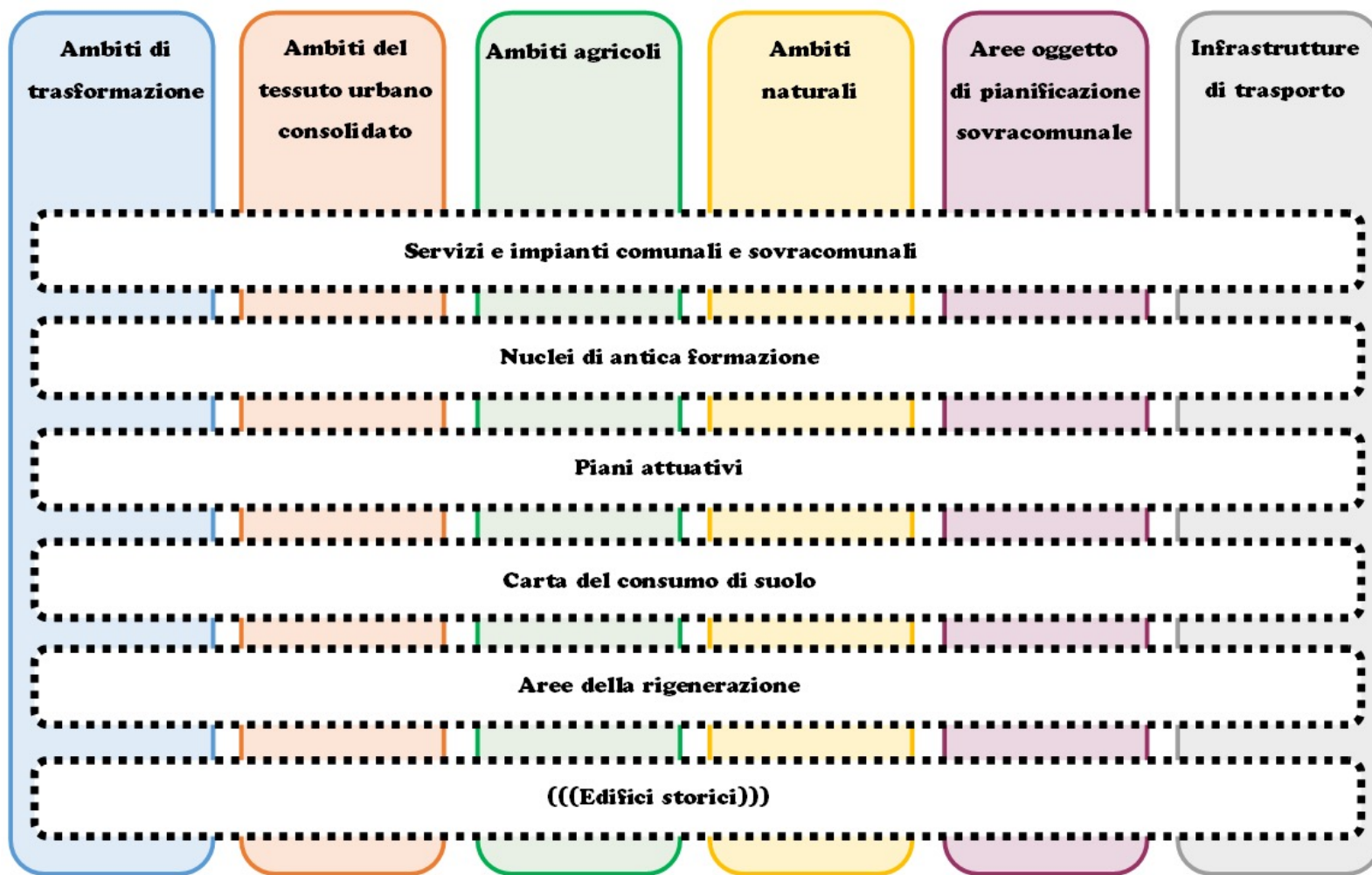


Finalità e principi del PGT digitale

1. Dal punto di vista del SIT, la funzione primaria del PGT digitale è di facilitare la realizzazione e la messa in comune delle informazioni che compongono il PGT e il miglioramento della loro qualità
2. Dal punto di vista del cittadino o comunque della generalità dei potenziali utenti, il PGT digitale facilita la pubblicazione on-line dei dati
3. Dal punto di vista del sistema della Pubblica Amministrazione, attraverso la pubblicazione on-line dei dati facilita la costruzione di servizi web contenenti una pluralità di informazioni (urbanistiche, catastali e generalmente di fornitura di servizi)
4. Dal punto di vista del professionista, facilita la redazione del piano (specifiche standardizzate) e il lavoro su piani realizzati da altri professionisti/comuni

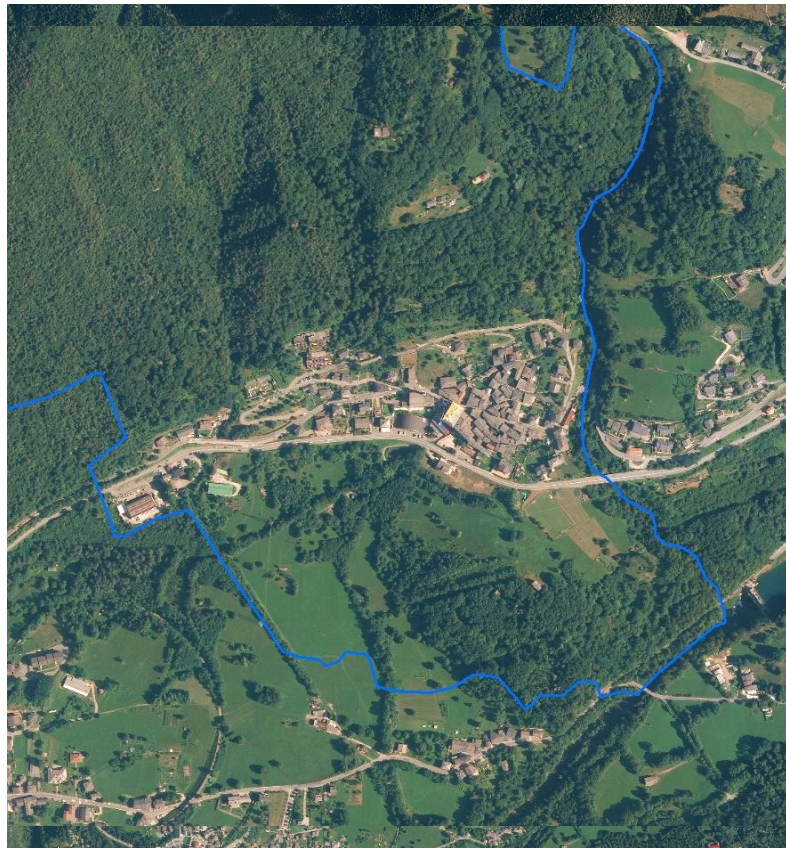
COME SI INTEGRA GeoPGT CON UN GIS?



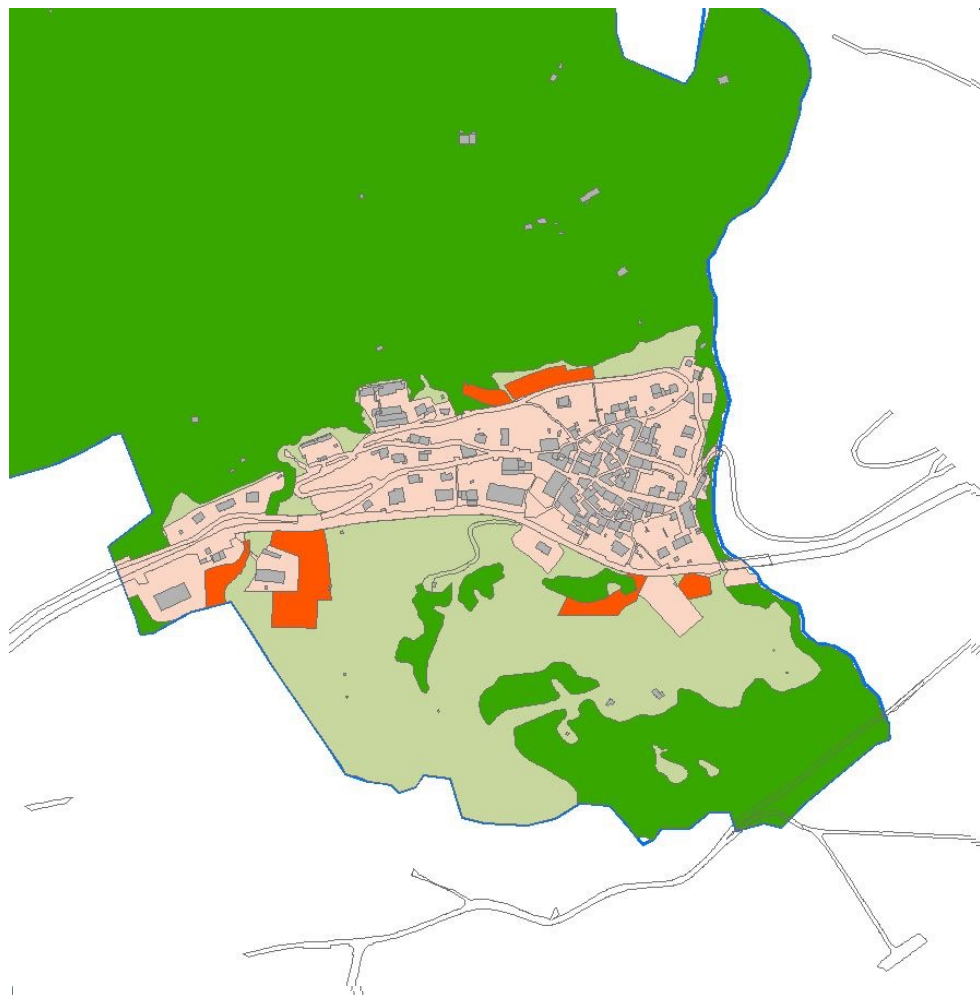


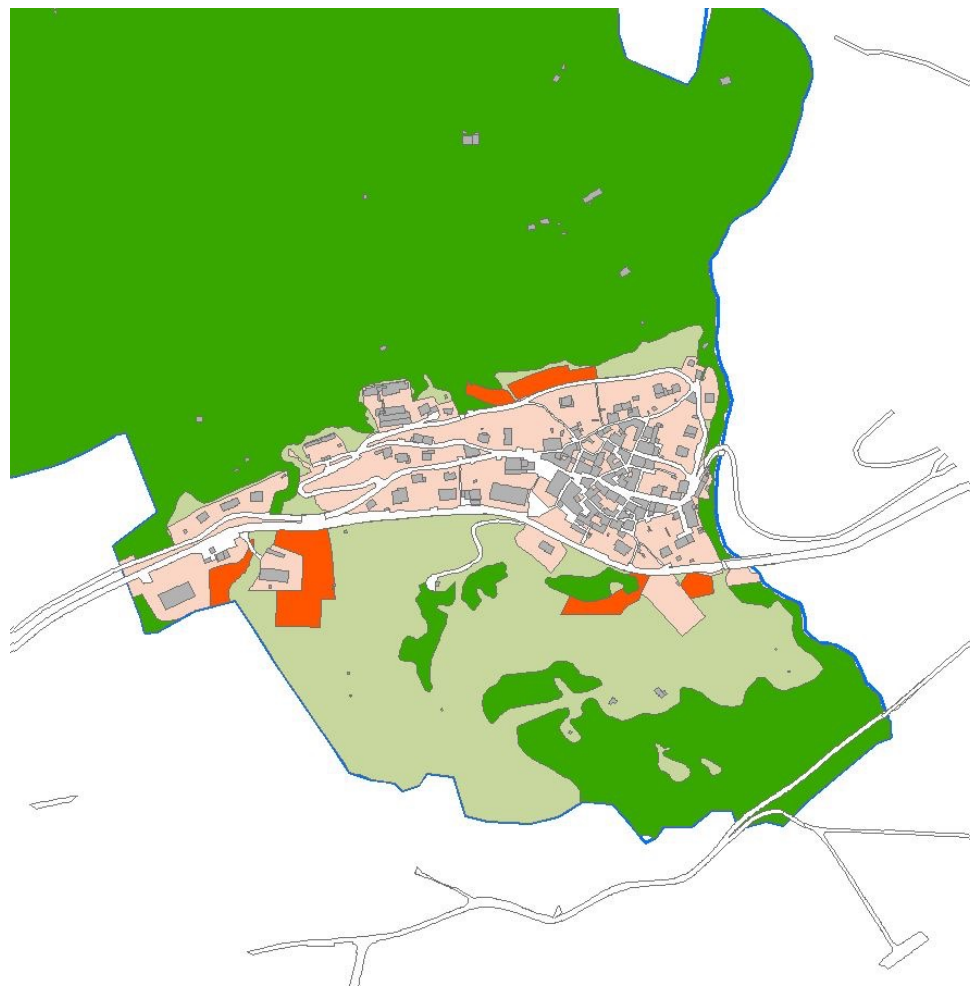
Un esempio didattico: il percorso ipotetico di redazione di un GEOPGT

Il piano di un piccolo comune montano con modesta superficie urbanizzata e valliva



**Le informazioni di base
presenti nel DBT
Il disegno degli ambiti del
tessuto urbano
consolidato
Il disegno degli ambiti di
trasformazione
Il disegno degli ambiti
agricoli
Il disegno (per risulta)
degli ambiti naturali**





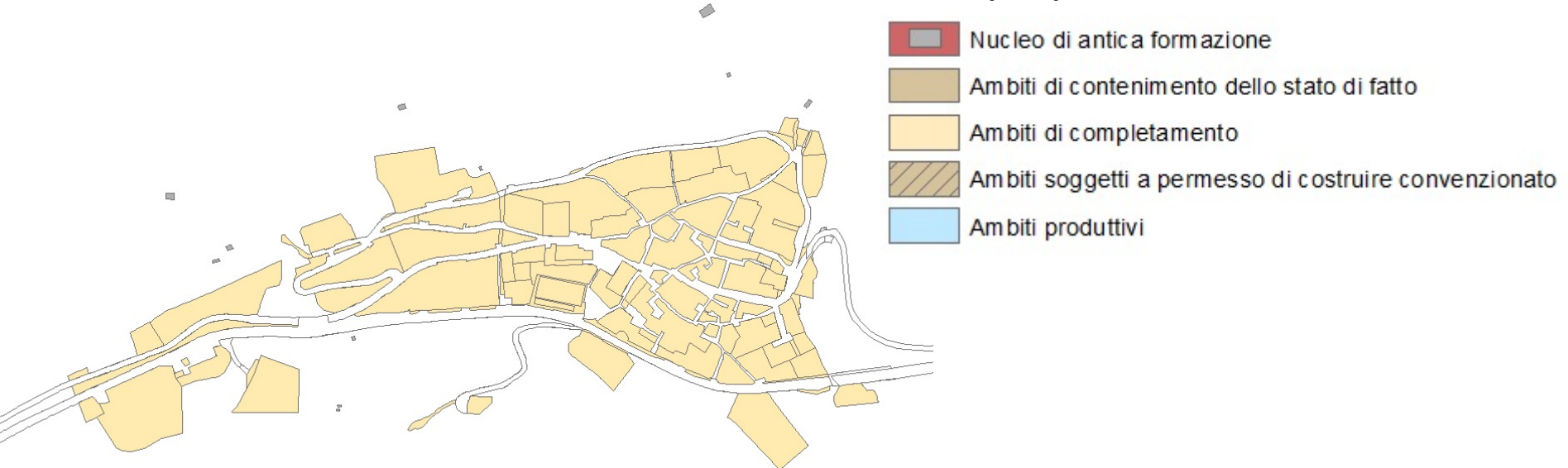
A questo punto si procede

- **all'inserimento (intersezione) delle infrastrutture di trasporto**
- **alla classificazione all'interno delle macroclassi**
- **all'assegnazione degli attributi tratti dalle anagrafiche**

Che cos'è la classificazione?

La classificazione è l'attribuzione (gestita dal software) di diverse modalità di governo del territorio (indici edilizi, modalità di attuazione...)

Esempio per il TUC



Che cos'è l'assegnazione di attributi?

E' l'attribuzione (gestita dal software) di particolari valori che permettono di identificare l'oggetto con informazioni utili anche per altri scopi:

- Appartengo a un nucleo di antica formazione? Se sì, quale? => anagrafica
- Appartengo a un piano attuativo? Se sì, quale? => anagrafica
- Sono area urbanizzata, urbanizzabile o suolo libero?
- Sono un ambito di rigenerazione?
- Sono un servizio? Se sì, quale? => anagrafica dei servizi

Le anagrafiche: i dati qualitativi fondamentali del PGT 1/2

DESTINAZIONI, MODALITA' ATTUATIVE E PRINCIPALI INDICI URBANISTICI							
D_USO 1:1	D_USO_C 1:M	D_USO_NO 1:M	TIPO_INT 1:M	Indici di fabbricabilità territoriale	Indici di utilizzo territoriale	Rapporto di copertura	Indice N ...
Residenziale	Residenziale	Residenziale	Manutenzione ordinaria	Valore [mc/mq]	Valore [mq/mq]	Valore	Valore [misura]
Produttivo	Produttivo	Produttivo	Manutenzione straordinaria				
Commerciale	Commerciale	Commerciale	Restauro e risanamento conservativo				
Terziario	Terziario	Terziario	Ristrutturazione edilizia				
Turistico	Turistico	Turistico	Nuova costruzione				
Servizi	Servizi	Servizi	Ristrutturazione urbanistica				
	<i>(nessuna)</i>	<i>(nessuna)</i>					

Le anagrafiche: altri dati 2/2

Servizio pubblico (condizione: SER = SI)	SER_TIP 1:1	SER_EP 1:1
(nome servizio)	Di interesse comunale	Esistente
(nome servizio)	Di interesse sovracomunale	In progetto

Piano attuativo (condizione: M_ATTUAZ = SI)	TIP_ATT 1:1	NTIP_ATT
(nome piano)	PL	Piano di lottizzazione
(nome piano)	PR	Piano di recupero
(nome piano)	PN	Attuazione negoziata

**Nucleo di antica
formazione**
(condizione: NAF = SI)

(nome NAF)

(nome NAF)

(nome NAF)

CARTA DEL CONSUMO DI SUOLO

CDS	CDS_NOME
U	Superficie urbanizzata
P	Superficie urbanizzabile
N	Superficie agricola o naturale

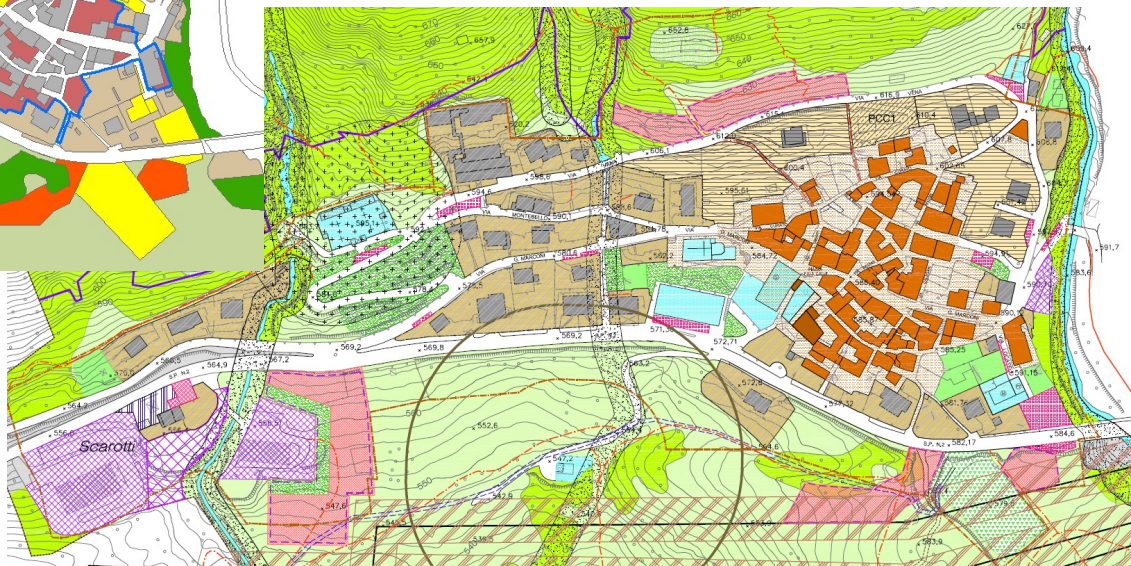
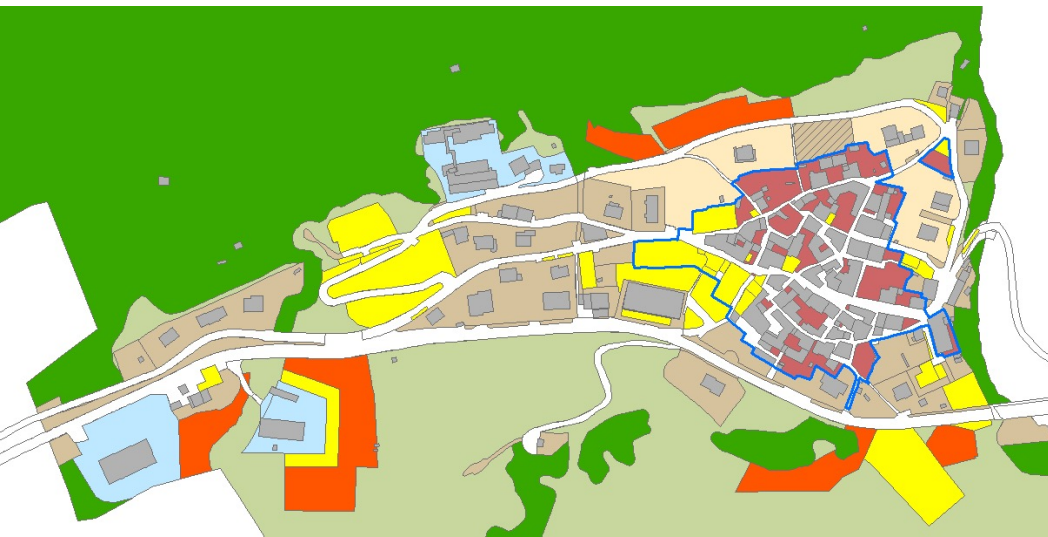
N_RIGEN
(condizione: RIGEN = SI)

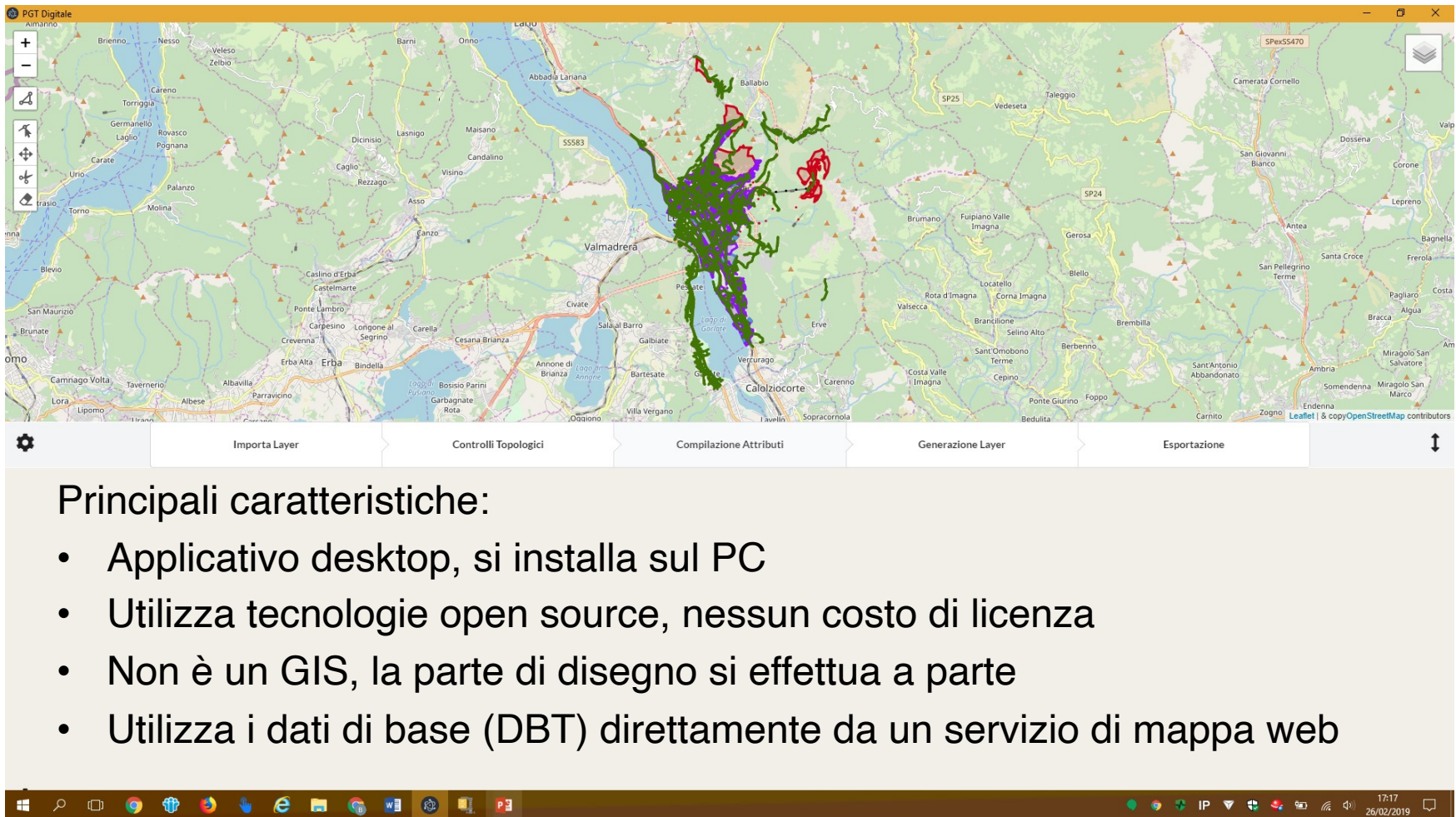
(nome area di rigenerazione)

(nome area di rigenerazione)

(nome area di rigenerazione)

Risultato (quasi) finale





Principali caratteristiche:

- Applicativo desktop, si installa sul PC
- Utilizza tecnologie open source, nessun costo di licenza
- Non è un GIS, la parte di disegno si effettua a parte
- Utilizza i dati di base (DBT) direttamente da un servizio di mappa web

Grazie per l'attenzione



Regione
Lombardia